

# FICHE TECHNIQUE "TIMIDE" Compagnie le BEL APRES MINUIT.

Dimensions Minimums : Ouverture 6m. Profondeur 5m. Hauteur 4m.

La compagnie fournit un tulle de 6m de large sur 6m de haut.

Prévoir 2 pendrillons et une frise pour cadrer le tulle ainsi que des poids et des tubes ou planche pour le lester au sol, également du tissu noir pour masquer les tubes au sol.

1 ligne avec un direct devant le tulle.

## **Son**

Besoin d'une console (2 In et 4 Out) et 1 platine CD avec auto-pause.

Diffusion : 2 enceintes de chaque côté du tulle en accroche de préférence et un sub au sol derrière le tulle.

Si la façade est en bord de scène, nous aurons besoin de 2 retours au lointain sur pied.

## **Lumière :**

24 Gradateurs.

1 jeu d'orgue de type théâtre presto ou congo.

20 PC 1kw.

4 découpes de type 614.

1 découpe 613 SX avec porte gobo.

1 PAR en CP62.

5 platines sol.

4 pieds de 1,5m de haut.

Gélatines Lee 036,200,201,203,205,119 / Rosco 119,132 et 114.

***Le plan Lumière adapté vous sera envoyé après réception du plan et de la fiche technique de votre salle.***

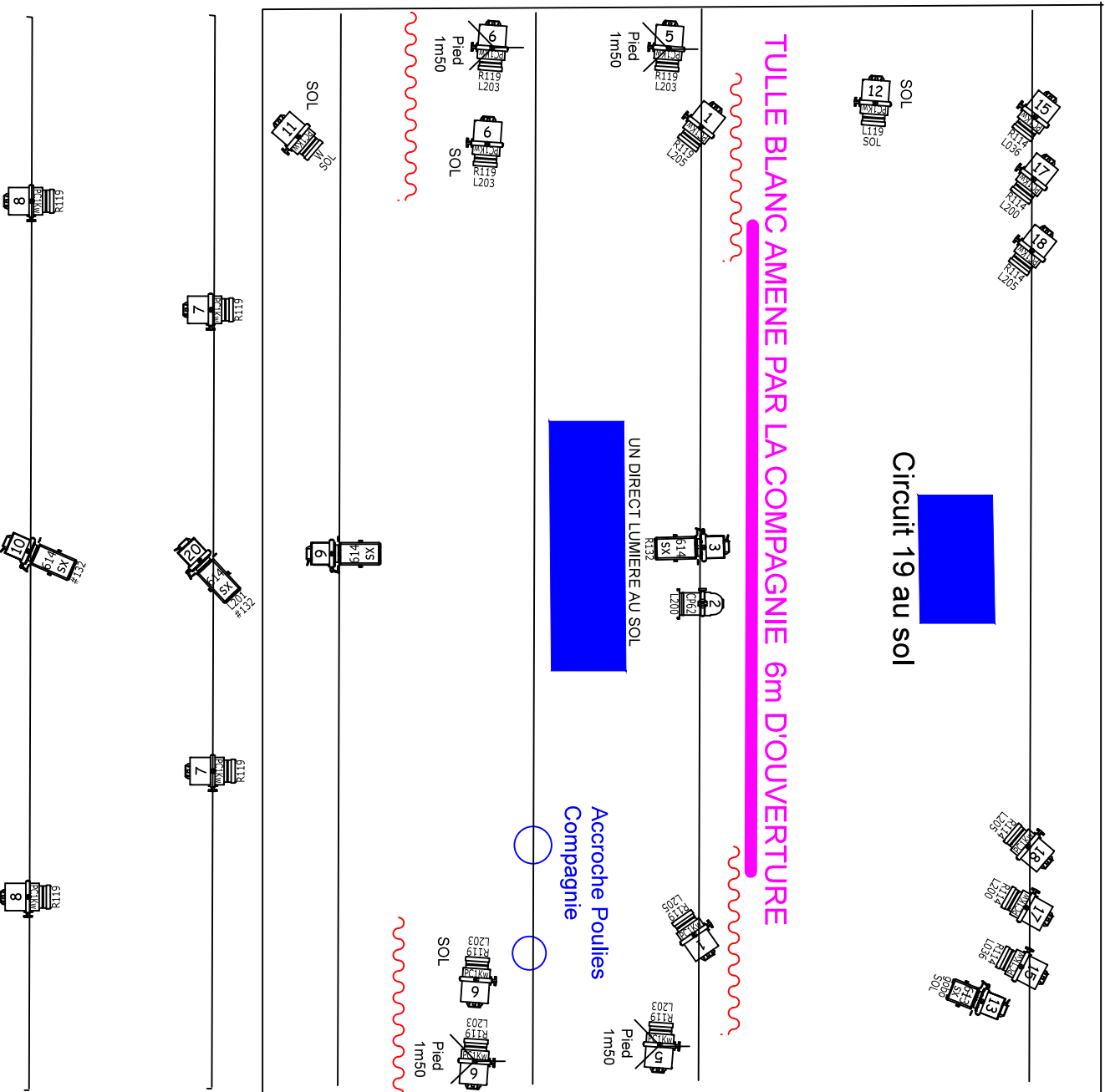
***Temps de montage : 2 services.***

Personnel pour le montage : 1 régisseur plateau ,1 régisseur lumière, 1 régisseur son.

Régisseurs : Jimmy Boury / [jimmy.boury@yahoo.fr](mailto:jimmy.boury@yahoo.fr) / 06.41.94.15.52

Ou Antoine Cadou / [antoine.cadou@wanadoo.fr](mailto:antoine.cadou@wanadoo.fr) / 06.31.75.43.27

LOINTAIN



TULLE BLANC AMENE PAR LA COMPAGNIE 6m D'OUVERTURE

Circuit 19 au sol

UN DIRECT LUMIERE AU SOL

Accroche Poulies  
Compagnie

Tulle

Eléments de décor



1x 6113



20x PC 1kW



4x 6114



1x PAR CP62

8  
7  
6  
5  
4  
3  
2  
1  
0  
1  
2  
3